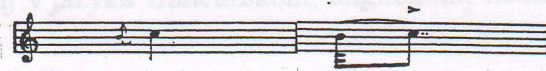


Melodické ozdoby.

Melodické ozdoby sú tóny alebo skupinky tónov, ktoré dopĺňajú melódiu a ozdobujú ju. V notácii sa označujú maličkými notami alebo zvláštnymi značkami. Rozoznávame tieto druhy melodických ozdôb:

1. **prízraz** – je tón, ktorý nastupuje pred hlavným tónom a o niečo ho skrúti. Niekedy je to tón susedný, inokedy vzdialenejší. Prízvuk je vždy na hlavnom tóne. Prízraz sa označuje malou preškrtnutou osminovou notičkou, ktorá je s hlavným tónom obyčajne spojená oblúčikom.



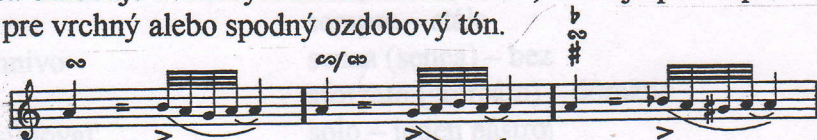
2. **odraz** – je podobný prízrazu, ale stojí až za hlavnou notou a nastupuje čo možno najtesnejšie pred ďalším tónom.



3. **skupinka** – sú to dve alebo viac nôt na spôsob prízrazu alebo odrazu. Obyčajne sa označuje malými šestnástinovými notami, i keď sa často hrá rýchlejšie. Skupinka nastupuje pred hlavným tónom, jej tóny sú neprízvučné, prízvuk zostáva na tóne hlavnom.



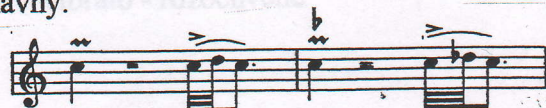
4. **obal** – je zvláštna skupinka tónov, ktoré „obaľujú“ hlavný tón vrchným a spodným susedným tónom. Začína sa vždy vrchným susedným tónom, nasleduje hlavný tón, potom spodný susedný tón a nakoniec opäť hlavný tón. Prízvuk je až na poslednom – hlavnom tóne. Obal sa označuje zvláštnym znamienkom ∞ , ktoré je podľa potreby doplnené posuvkami pre vrchný alebo spodný ozdobový tón.



5. **trilok** – je rýchle striedanie hlavného tónu s vrchným susedným tónom po celú písanú dobu trvania hlavného tónu. Trilok sa obyčajne začína prízvučným hlavným tónom, môže však byť obohatený o prízraz alebo skupinku. Označuje sa skratkou *tr*, napísanou nad notou, dlhšie trilky s pridanou vlnovkou.



6. **nátril** – je krátky trilok. Začína hlavným tónom s prízvukom, potom nasleduje vrchný susedný tón a opäť sa vracia tón hlavný.



7. **mordent (náraz)** – je podobný nátrilu, ale hlavný tón je vystriedaný spodným susedným tónom.



8. **opora** – je ozdoba, s ktorou sa možno stretnúť najmä v starších skladbách. Je to prízvučný vrchný alebo spodný tón, ktorý stojí pred hlavným tónom. Označuje sa malou notičkou, nemá preškrtnutú nôžku.

